

*Viktorija*  
LASULJE IN LASNI DODATKI

LASNI DODATKI



PESTRA IZBIRA  
MODELOV  
BARV  
KOLEKCIJ

Clipon  
Hair

**CHERRY** | 47–50 cm



- pramen z mini glavničkom

**PLUM** | 30–45 cm

- pripenjanje s 5 mini glavnički
- za zgostitev
- za podaljšanje las

**PAPAJA** | 40–45 cm



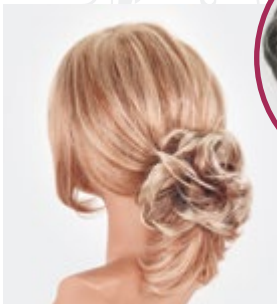
način pripenjanja

**BERRY** | 53–55 cm

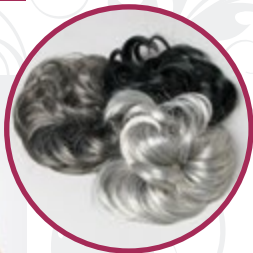


način pripenjanja

Clipon  
Hair



**GRAPE** | lasje na elastiki



**MELON** | 12–15 cm



način pripenjanja

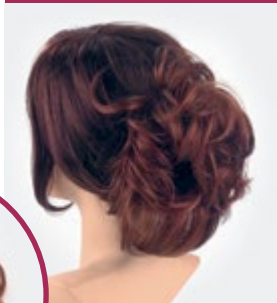


**ORANGE** | 22–38 cm

način pripenjanja



**SWEETIE**



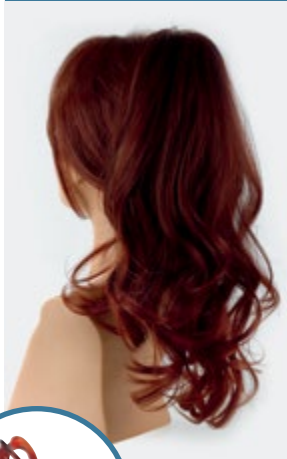
- lasje na dveh gibljivih žičkah z glavničkom

HairPoint



**JUSTY** | 40–45 cm

**JUMPY** | 40–45 cm



način pripenjanja

## **FUTURA 100%** **ново umetno vlakno**

Novo vlakno je na otip in izgled podobno naravnim lasem. Vlakno je odporno na temperaturo. Za oblikovanje frizure lahko uporabimo sušilec za lase ali električni aparat za kodranje ali keramičen ravnalnik za lase za približno 10–15 sekund in to pri temperaturi največ do 175 °C. Po odstranitvi aparata zadržimo pramen v rokah, da se ohladi. Priporočamo uporabo posebnega laka za oblikovanje las iz umetnih vlaken.



*Devine Hair*

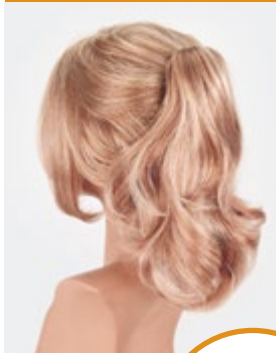
način pripenjanja



**APPLE** | 28–34 (42) cm



**LEMON** | 23–34 cm



2 čopa = komplet

način pripenjanja



**LIMES** | 26–44 cm

način pripenjanja

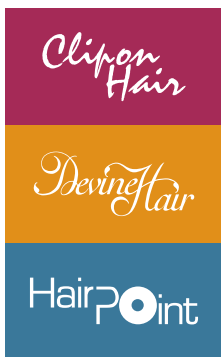


**POMELO** | 28–45 cm



Od leta  
**1990**  
z Vami in za Vas!

[www.viktoria.si](http://www.viktoria.si)



---

**POOBLAŠČENI PRODAJALEC**

---

---