

Viktorija
LASULJE IN LASNI DODATKI

LASNI DODATKI



PESTRA IZBIRA
MODELOV
BARV
KOLEKCIJ

Clipon
Hair

CHERRY | 47–50 cm



- pramen z mini glavničkom

PLUM | 30–45 cm

- pripenjanje s 5 mini glavnički
- za zgostitev
- za podaljšanje las

PAPAJA | 40–45 cm



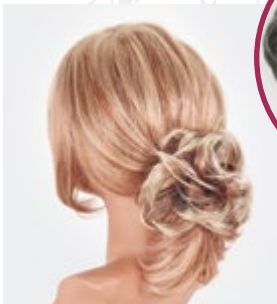
način pripenjanja

BERRY | 53–55 cm

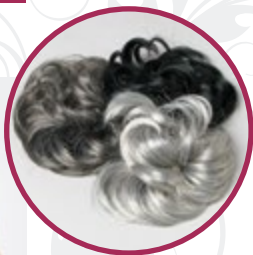


način pripenjanja

Clipon
Hair



GRAPE | lasje na elastiki



MELON | 12–15 cm



način pripenjanja



ORANGE | 22–38 cm

način pripenjanja



SWEETIE



- lasje na dveh gibljivih žičkah z glavničkom

HairPoint



JUSTY | 40–45 cm

JUMPY | 40–45 cm



način pripenjanja

FUTURA 100% **novo umetno vlakno**

Novo vlakno je na otip in izgled podobno naravnim lasem. Vlakno je odporno na temperaturo. Za oblikovanje frizure lahko uporabimo sušilec za lase ali električni aparat za kodranje ali keramičen ravnalnik za lase za približno 10–15 sekund in to pri temperaturi največ do 175 °C. Po odstranitvi aparata zadržimo pramen v rokah, da se ohladi. Priporočamo uporabo posebnega laka za oblikovanje las iz umetnih vlaken.



Devine Hair

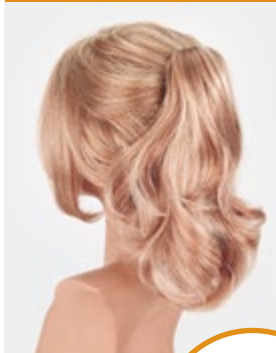
način pripenjanja



APPLE | 28–34 (42) cm



LEMON | 23–34 cm



2 čopa = komplet

način pripenjanja



LIMES | 26–44 cm

način pripenjanja



POMELO | 28–45 cm



Od leta
1990
z Vami in za Vas!



**SPECIALIZIRANA TRGOVINA VIKTORIA
LJUBLJANA**

Trubarjeva cesta 77
Telefon 01 / 43 43 750 | GSM 041 / 580 812
E-pošta info@viktoria.si | **www.viktoria.si**

DELOVNI ČAS

poned.–petek 8.30–19.00 | sobota 8.30–13.00
dan pred praznikom 8.30–16.30 | 31.12. zaprto
julij in avgust – vse sobote zaprto

Natančni podatki so objavljeni na **www.viktoria.si**
